

[Z] ZOBEL
Coating Systems



ЛАКОКРАСОЧНЫЕ МАТЕРИАЛЫ ДЛЯ ДЕРЕВА

Сделано
в Германии



[Z] ZOBEL
Coating Systems

Farbfächer nach RAL
RAL Color Fan

Zobel Chemie GmbH
Weinsheimer Straße 59
D-67547 Worms

Phone: +49 6241 3002-0
Fax: +49 6241 37650
info@zobel-coatings.de

www.zobel-coatings.de

СОДЕРЖАНИЕ

МАСЛА

Deco-tec 5110. Масло для пропитки древесины BioProtectX	3
Deco-tec 5433. Атмосфероустойчивое масло BioWeatherProtectX	4
Deco-tec 5434. Защитное масло для террас BioDeckingProtectX	5
Система отделки маслами Deco-tec	6

ПРОДУКТЫ НА ВОДНОЙ ОСНОВЕ

Deco-tec 5400. Лак атмосфероустойчивый	7
Deco-tec 5420. Лак атмосфероустойчивый антиблокировочный	8
Deco-tec 5421. Лазурь для дерева	9
Deco-tec 5426. Специальная защита древесины, с лазурью	10
Deco-tec 5450. Краска атмосфероустойчивая	11
ProtectX Zowo-tec 118. Защитная пропитка для древесины	12
Zowo-tec 200. Грунтовка лаковая тонирующая	15
Deco-tec 5440. Лак для садовой мебели	16
Zowo-tec 243. Закрепителъ древесины	17
Hirnholzsigel. Герметик для торцевых поверхностей древесины	18
ZOWO-SEAL. Межвенцовый герметик	19
Zowo-Seal 5014. Межвенцовый герметик	20
Zowo-Seal 5012. Герметик для торцевых поверхностей древесины	21
Система отделки Deco-tec для садовой мебели	23
Система отделки Deco-tec. Формирование покрытий деревянных конструкций	24
Цветовая палитра	26
Качество и сервис	28

Защита и красота дерева изо дня в день

На протяжении многих тысячелетий древесина считается одним из лучших, экологически безопасных материалов для строительства жилых домов.

В последние годы, в связи со все более широким использованием древесины для внутренней и наружной отделки зданий, а также с повышением требований к надежности и долговечности покрытий, внимание ведущих фирм — производителей ЛКМ обращено на создание современных отделочных материалов, и в том числе ЛКМ по дереву. При этом, наряду с требованиями к декоративности окраски, все большее внимание уделяется защите древесины от воздействия внешних факторов: влаги, УФ-излучения и др.

Лакокрасочные материалы для внешней отделки изделий из древесины должны обеспечивать:

- **защиту от гниения и разрушения под воздействием грибков;**
- **защиту от влияния УФ-излучения и, соответственно, изменения цвета;**
- **облагораживание внешнего вида древесины;**
- **хорошую водостойкость готового покрытия и одновременно достаточно высокую паропроницаемость для выхода паров из пор древесины.**

Эти проблемы, наряду с вопросами экологической безопасности и технологичности материалов, были успешно решены фирмой **ZOBEL Chemie GmbH** при разработке продуктов линии **Deco-tec** для отделки деревянных изделий. Хорошая эластичность, высокая адгезия, оптимальная паропроницаемость готового покрытия, а также использование УФ-фильтров позволяют обеспечить защиту изделий из древесины на срок от 15 до 20 лет.

Система покрытий **Deco-tec** создана не только для профессионального пользователя, но и для человека, решившего покрасить деревянный дом; балкон, обшитый вагонкой; садовую мебель и т. д. самостоятельно.

МАСЛА

Deco-tec 5110

Масло для пропитки древесины BioProtectX



ОСНОВА: натуральные масла.

НАЗНАЧЕНИЕ

Натуральная экологичная пропитка на основе древесного масла. глубоко проникает в древесину, отличается прекрасными впитывающими и защитными свойствами от биологических воздействий. защита конструкций и строений из дерева в том числе и террас не имеющих прямого контакта с землей. Не является самостоятельным покрытием.

СВОЙСТВА:

- глубоко проникает в древесину;
- превосходная защита от биологических воздействий.

ОБЛАСТЬ ПРИМЕНЕНИЯ

Защита деревянных поверхностей внутри и снаружи помещений: стены, фасады домов, балконы, заборы, садовые строения, идеально подходит для террасной доски.

РЕКОМЕНДАЦИИ ПО ПРИМЕНЕНИЮ

С помощью кисти, валика или распылителя Deco-tec 5110 можно наносить на сырую древесину.

РАСХОД: 50–110 мл/м² (один слой)

ФАСОВКА: 1 л, 5 л, 10 л.

ЦВЕТ: бесцветный

Артикул

ZWD5110/10

Deco-tec 5433

Атмосфероустойчивое масло BioWeatherProtectX



ОСНОВА: натуральные масла.

НАЗНАЧЕНИЕ

Натуральное экологичное древесное масло с высоким сухим остатком, защита конструкций и строений из дерева не имеющих прямого контакта с землей.

СВОЙСТВА:

- высокая насыщенность цвета;
- не закрашивает текстуру древесины;
- устойчивость к различным погодным условиям;
- высокие водоотталкивающие свойства;
- хорошая паропроницаемость;

ОБЛАСТЬ ПРИМЕНЕНИЯ

Защитно-декоративная отделка деревянных поверхностей внутри и снаружи помещений: стены, фасады домов, балконы, заборы, садовые строения и т. д.

РЕКОМЕНДАЦИИ ПО ПРИМЕНЕНИЮ

С помощью кисти, валика или распылителя Deco-tec 5433 можно наносить на сырую древесину или на древесину, предварительно пропитанную средством Deco-tec 5110.

Как правило, древесное масло наносится в два слоя с соответствующей промежуточной просушкой.

РАСХОД: 30–70 мл/м² (один слой)

ФАСОВКА: 1 л, 5 л, 10 л.

ЦВЕТ: Color-Line Nature и особые тона на основе Deco-tec 5433

На оттенок может повлиять вид, качество и влажность дерева, а также условия применения.

Артикул

ZWD5433/10

ZWD5433M/10

Deco-tec 5434

Защитное масло для террас BioDeckingProtectX



ОСНОВА: натуральные масла

НАЗНАЧЕНИЕ

Натуральное экологичное древесное масло с высоким сухим остатком, защита конструкций и строений из дерева в том числе и террас не имеющих прямого контакта с землей.

СВОЙСТВА:

- высокая насыщенность цвета;
- не закрашивает текстуру древесины;
- устойчивость к различным погодным условиям;
- высокие водоотталкивающие свойства;
- хорошая паропроницаемость;
- простота в переработке;
- устойчивость к истиранию.

ОБЛАСТЬ ПРИМЕНЕНИЯ

Защитно-декоративная отделка деревянных поверхностей внутри и снаружи помещений: стены, фасады домов, балконы, заборы, садовые строения, идеально подходит для террасной доски.

РЕКОМЕНДАЦИИ ПО ПРИМЕНЕНИЮ

С помощью кисти, валика или распылителя Deco-tec 5434 можно наносить на сырую древесину или на древесину, предварительно пропитанную средством Deco-tec 5110.

Как правило, древесное масло наносится в два слоя с соответствующей промежуточной просушкой.

РАСХОД: 30–70 мл/м² (один слой)

ФАСОВКА: 1 л, 5 л, 10 л.

ЦВЕТ: Color-Line Nature и особые тона на основе Deco-tec 5434

На оттенок может повлиять вид, качество и влажность дерева, а также условия применения.

Артикул

ZWD5434/10

Система отделки маслами Deco-tec

Материал	Степень обработки	Способ нанесения
Размер зерна – 120-150	Шлифовка	Шлифовальный инструмент
Deco-tec 5110	Импрегнирование	Кистью
Размер зерна – 120-150	Шлифовка	Шлифовальный инструмент
Deco-tec 5433, Deco-tec 5434	Промежуточное покрытие	Кистью
Размер зерна – 150-180 единиц*	Снятие ворса (шлифование)	Шлифовальный блок
Deco-tec 5433, Deco-tec 5434	Финишное покрытие	Кистью

* По желанию.

ПРОДУКТЫ НА ВОДНОЙ ОСНОВЕ

Deco-tec 5400

Лак атмосфероустойчивый



Тонкослойный лак

(не использовать неколерованным)

ОСНОВА: алкид-акрилатная

НАЗНАЧЕНИЕ

Тонкопленочное полупрозрачное промежуточное и финишное покрытие обеспечивает оптимальную защиту деревянных деталей, подвергающихся процессам усушки и разбухания.

СВОЙСТВА:

- высокая интенсивность цветов;
- не окрашивает текстуру древесины;
- устойчивость к различным погодным условиям;
- высокие водоотталкивающие свойства;
- хорошая паропроницаемость;
- легкое нанесение благодаря эффективному подавлению процесса каплеобразования.

ОБЛАСТЬ ПРИМЕНЕНИЯ

Защитно-декоративная отделка деревянных поверхностей внутри и снаружи помещений: стены, фасады домов, балконы, заборы, садовые строения и т. д.

РЕКОМЕНДАЦИИ ПО ПРИМЕНЕНИЮ

Укрывной атмосфероустойчивый лак Deco-tec 5400 рекомендуется наносить при температуре не ниже 15 °С относительной влажности воздуха не менее 40 % на сухие (влажность древесины 13±1%), чистые, очищенные от старых покрытий и поврежденных слоев поверхности кистью, валиком, распылением в 2-3 слоя с промежуточной сушкой не менее 3 часов (20 °С, 50 % относительной влажности воздуха).

Время полной сушки при температуре 20 °С – 4 часа. Низкая температура и большое содержание смол в древесине увеличивает время сушки. Оттенок и интенсивность цвета зависят от породы древесины, качества ее обработки и количества нанесенных слоев.

РАСХОД: 160-200 мл/м² (2-3слоя)

ФАСОВКА: 1, 5, 10, 20 л

ЦВЕТ: Color-Line Nature, Color-Line Classic (различные цвета лаков перемешиваются между собой); цвета под заказ.

Deco-tec 5420

Лак атмосфероустойчивый антиблокировочный



Погодоустойчивый тонкослойный лак
(не использовать неколерованным)

ОСНОВА: акрилатная

НАЗНАЧЕНИЕ

Тонкослойный лак применяется как финишное и промежуточное покрытие для деревянных конструкций без контакта с землей.

СВОЙСТВА:

- высокая интенсивность цветов;
- экстремальная погодоустойчивость;
- паропроницаемый;
- однокомпонентный;
- экологичный.

ОБЛАСТЬ ПРИМЕНЕНИЯ

Защитно-декоративная отделка внутри и снаружи помещений для деревянных конструкций: заборы, ставни, беседки, балконное ограждение, деревянные дома и т. д.

РЕКОМЕНДАЦИИ ПО ПРИМЕНЕНИЮ

Укрывной атмосфероустойчивый лак Deco-tec 5420 рекомендуется наносить при температуре не ниже 15 °С и относительной влажности воздуха не менее 40 % на сухие (влажность древесины $13 \pm 1\%$), чистые, очищенные от старых покрытий и поврежденных слоев поверхности кистью, валиком, распылением в 2-3 слоя с промежуточной сушкой около 4 часов (20 °С, 50 % относительной влажности воздуха).

Время полной сушки при температуре 20 °С – 4 часа. Оттенок и интенсивность цвета зависят от породы древесины, качества ее обработки и количества нанесенных слоев.

РАСХОД: 160-200 мл/м² (2-3слоя)

ФАСОВКА: 1 л, 5 л, 10 л, 20 л

ЦВЕТ: Color-Line Nature, Color-Line Classic (различные цвета лаков перемешиваются между собой); цвета под заказ.

Deco-tec 5421

Лазурь для дерева



Погодоустойчивый тонкослойный лак
(не использовать неколерованным)

ОСНОВА: акрилатная

НАЗНАЧЕНИЕ

На базе воды, погодоустойчивая, тонкослойная лазурь для деревянных конструкций. Deco-tec 5421 может применяться как грунт и финишное покрытие (2-3 слоя). Консистенция, подобная гелю, способствует оптимальным условиям для работы над головой и лёгкому окрашиванию.

СВОЙСТВА:

- материал густой, не стекает с кисти и не разбрызгивается, что позволяет вести работу над головой;
- устойчивость к различным погодным условиям;
- удобство в переработке.

ОБЛАСТЬ ПРИМЕНЕНИЯ

Для деревянных деталей, не ограниченных строительными конструкциями, без контакта с землей снаружи и внутри: идеально подходит для деревянных потолков и свесов крыши.

РЕКОМЕНДАЦИИ ПО ПРИМЕНЕНИЮ

Deco-tec 5421 рекомендуется наносить при 20 °С материала и окружающей среды, примерно 50 % относительной влажности воздуха. Древесина должна быть сухой, чистой, без отслоений с приблизительной влажностью 15 %. Переработка примерно через 4 часа. Длительность сушки зависит от толщины слоя и окружающих условий. Низкая температура и высокая влажность воздуха замедляют сушку.

РАСХОД: 160-200 мл/м² (2-3слоя)

ФАСОВКА: 1 л, 5 л, 10 л, 20 л

ЦВЕТ: Color-Line Nature (различные цвета лаков перемешиваются между собой); цвета под заказ.

Deco-tec 5426

Специальная защита древесины, с лазурью



ОСНОВА: алкид-акрилатная

НАЗНАЧЕНИЕ

На базе воды, устойчивая к слипанию, специальная защита древесины соединяет в себе качества импрегнирования, грунтовки и конечного покрытия как продукт 3 в 1.

СВОЙСТВА:

- проникает глубоко в древесину и защищает от синевы, плесени и почернений;
- устойчивость к различным погодным условиям. Удобство в переработке.

ОБЛАСТЬ ПРИМЕНЕНИЯ

Защита древесины, как для обработки новой, так и для обновления посеревшей древесины. Для деревянных деталей, не ограниченных строительными конструкциями, без контакта с землей снаружи, строительных конструкций с высокой потребностью в обслуживании, например, поручни перил, беседки, заборы, полы террас.

РЕКОМЕНДАЦИИ ПО ПРИМЕНЕНИЮ

Deco-tec 5426 рекомендуется наносить при 20 °С материала и окружающей среды, минимум 50 % относительной влажности воздуха. Древесина должна быть сухой, чистой, без отслоений с приблизительной влажностью 13 %. Переработка примерно через 4 часа. Длительность сушки зависит от толщины слоя и окружающих условий. Низкая температура и высокая влажность воздуха замедляют сушку.

РАСХОД: 120-180 мл/м² (2-3 слоя)

ФАСОВКА: 1 л, 5 л, 10 л, 20 л

ЦВЕТ: Color-Line Nature (различные цвета лаков перемешиваются между собой); цвета под заказ.

Deco-tec 5450

Краска

атмосфероустойчивая



ОСНОВА: акрилатная

НАЗНАЧЕНИЕ

Воздухопроницаемая краска. Применяется как финишное и промежуточное покрытие для деревянных изделий, эксплуатируемых внутри и снаружи помещений, не имеющих контакта с землей.

СВОЙСТВА:

- высокая интенсивность цветов;
- высокая эластичность, устойчивость к загрязнениям;
- устойчивость к различным погодным условиям;
- незначительный расход;
- обладает водоотталкивающими свойствами;
- паропроницаемая;
- простота переработки.

ОБЛАСТЬ ПРИМЕНЕНИЯ

Защитно-декоративная отделка деревянных поверхностей внутри и снаружи помещений: стены, фасады домов, балконы, заборы, садовые строения, наличники, ставни и т. д.

РЕКОМЕНДАЦИИ ПО ПРИМЕНЕНИЮ

Атмосфероустойчивую краску Deco-tec 5450 рекомендуется наносить при температуре не ниже 15 °С, относительной влажности воздуха не менее 40 % на сухие (влажность древесины 13±1 %), чистые, очищенные от старых покрытий и поврежденных слоев поверхности кистью, валиком, пневматическим распылением в 2 слоя с промежуточной сушкой не менее 3 часов (20 °С, 50 % относительной влажности воздуха). Время полной сушки при температуре 20 °С — 4 часа. Низкая температура и большое содержание смол в древесине увеличивает время сушки.

РАСХОД: 200 мл/м² (2 слоя)

ФАСОВКА: 1 л, 5 л, 10 л, 20 л

ЦВЕТ: белый; цвета RAL, NCS; цвета под заказ.

Zowo-tec 118

Защитная пропитка для древесины ProtectX



ОСНОВА: алкидная.

НАЗНАЧЕНИЕ

Для защиты древесины от заражения синевой, плесенью и древоразрушающим грибком предназначен для промышленного и коммерческого использования.

В промышленной сфере: Автоматизированное окунание, тоннель для окрашивания обливанием или распыление. В коммерческой сфере: Ручное окунание, покраска кистью.

СВОЙСТВА

- Быстрое высыхание
- Высокая проникающая способность
- Препятствует заражению синеве, плесени и древоразрушающему грибку
- Простота в использовании
- Со слабым запахом
- Хорошо шлифуется

ОБЛАСТЬ ПРИМЕНЕНИЯ

Для обработки деревянных построек, конструкций во внутренней и наружной отделке, не имеющих прямого контакта с землей.

РЕКОМЕНДАЦИИ ПО ПРИМЕНЕНИЮ

- Готов к применению.
- Основание должно быть сухим, не содержать пыли и жира.
- Температура использования 20 °С для подложки, материала и окружающей среды, относительной влажности воздуха 50%.
- Запрещается использовать при температуре ниже 15 °С или выше 30 °С.
- Перед использованием хорошо перемешать материал.
- Процесс окунания/окрашивания обливанием: Соблюдайте время контакта минимум 15 секунд.
- Ванна для окунания из не коррозионного материала.

РАСХОД: 80-120 мл/м²

ФАСОВКА: 1 л, 5 л, 10 л, 20 л

ЦВЕТ: бесцветный, не окрашивает древесину





Zowo-tec 200

Грунтовка

лаковая тонирующая



Водоразбавляемая, воздухопроницаемая грунтовка

ОСНОВА: алкид-акрилатная

НАЗНАЧЕНИЕ

Грунтующий материал, предназначенный для грунтования деревянных изделий и придания древесине нужного оттенка. Применяется для деревянных изделий, эксплуатируемых внутри и снаружи помещений, не имеющих контакта с землей. Является грунтом под лак для садовой мебели Deco-tec 5440.

СВОЙСТВА:

- высокая интенсивность цветов;
- высокая проникающая способность;
- хорошая смачиваемость пор;
- превосходное стекание;
- не закрашивает текстуру древесины;
- незначительный расход.

ОБЛАСТЬ ПРИМЕНЕНИЯ

Грунтование древесины под защитно-декоративную отделку различных деревянных конструкций.

РЕКОМЕНДАЦИИ ПО ПРИМЕНЕНИЮ

Грунтовку лаковую Zowo-tec 200 рекомендуется наносить при температуре не ниже 15 °С, относительной влажности воздуха не менее 40 % на сухие (влажность древесины 13 ± 1 %), чистые, очищенные от старых покрытий и поврежденных слоев поверхности методом окунания, обливом, кистью, распылением в закрытых установках.

Время полной сушки при температуре 20 °С — 4 часа. Низкая температура и большое содержание смол в древесине увеличивает время сушки. Оттенок и интенсивность цвета зависят от породы древесины, качества ее обработки.

РАСХОД: 80-100 мл/м²

ФАСОВКА: 5 л, 10 л, 20 л

ЦВЕТ: Color-Line Nature (сосна, дуб, золотой тик, каштан, махагоны, тик, орех, палисандр и т. д.); Color-Line Classic (различные цвета перемешиваются между собой); цвета под заказ.

Deco-tec 5440

Лак для садовой мебели



Погодоустойчивый лак для садовой мебели
(не использовать неколерованным)

ОСНОВА: акрилатная

НАЗНАЧЕНИЕ

Защитно-декоративное покрытие на водной основе. Обеспечивает оптимальную защиту деревянной садовой мебели, подвергающейся процессам усушки и разбухания. Применяется как финишное и промежуточное покрытие для различных типов садовой мебели из древесины.

СВОЙСТВА:

- высокая интенсивность цветов;
- не закрашивает текстуру древесины;
- устойчивость к различным погодным условиям;
- высокая эластичность;
- содержит специальные УФ-поглощающие пигменты;
- обладает водоотталкивающими свойствами;
- хорошая паропроницаемость;
- легкое нанесение благодаря эффективному подавлению процесса каплеобразования.

ОБЛАСТЬ ПРИМЕНЕНИЯ

Защитно-декоративная отделка садовой мебели из древесины.

РЕКОМЕНДАЦИИ ПО ПРИМЕНЕНИЮ:

Укрывной лак для садовой мебели Deco-tec 5440 рекомендуется наносить при температуре не ниже 15 °С, отн. влажности воздуха не менее 40 % на сухие (влажность древесины 13 ± 1 %), очищенные от старых покрытий и поврежденных слоев, отгрунтованные Zowo-tec 200 поверхности методом распыления в 2 слоя с промежуточной сушкой не менее 3 часов (20 °С, 50% относительной влажности воздуха).
Время полной сушки при температуре 20 °С — 4 часа. Низкая температура и большое содержание смол в древесине увеличивает время сушки. Оттенок и интенсивность цвета зависят от породы древесины, качества ее обработки.

РАСХОД: 300 мл/м² (2 слоя по 150 мкм)

ФАСОВКА: 1 л, 5 л, 10 л, 20 л.

ЦВЕТ: Color-Line Nature, Color-Line Classic, цвета под заказ

Zowo-tec 243

Закрепитель древесины



ОСНОВА: Гибридная система из алкида и акрилата

НАЗНАЧЕНИЕ:

Для закрепления волокон и защиты древесины от заражения синевой, плесенью и древоразрушающим грибом предназначен для промышленного и коммерческого использования. В промышленной сфере: Автоматизированное окунание, тоннель для окрашивания обливанием или распыление. В коммерческой сфере: ручное окунание, покраска кистью.

СВОЙСТВА:

- очень быстрое высыхание
- высокая проникающая способность
- препятствует заражению синеве, плесени и древоразрушающему грибку
- простота в использовании
- со слабым запахом
- образует очень гладкую поверхность древесины
- хорошо шлифуется, благодаря фиксированным древесным волокнам
- минимизирует затраты на шлифование в общей структуре

ОБЛАСТЬ ПРИМЕНЕНИЯ

Для обработки деревянных построек, конструкций во внутренней и наружной отделки, не имеющих прямого контакта с землей. Идеально подходит для использования в древо-алюминиевых системах.

РЕКОМЕНДАЦИИ ПО ПРИМЕНЕНИЮ

- Готов к применению.
- Основание должно быть сухим, не содержать пыли и жира.
- Температура использования 20 °С для подложки, материала и окружающей среды, относительной влажности воздуха 50%.
- Запрещается использовать при температуре ниже 15 °С или выше 30 °С.
- Перед использованием хорошо перемешать материал.
- Процесс окунания/окрашивания обливанием: Соблюдайте время контакта минимум 15 секунд.
- Ванна для окунания из не коррозионного материала.

РАСХОД: 80-120 мл/м²

ФАСОВКА: 1 л, 5 л, 10 л, 20 л.

ЦВЕТ: бесцветный, не окрашивает древесину

Hirnholzsigel

Герметик

для торцевых поверхностей древесины



Экологичный, на водной основе, герметик торцов древесины на базе акрилат-полиуретана.

ОСНОВА: акрилатная

НАЗНАЧЕНИЕ

Прозрачное средство для герметизации от влаги торцевых соединений изделий из дерева.

СВОЙСТВА:

- быстрое высыхание;
- простая переработка продукта;
- надежная герметизация торцов.

ОБЛАСТЬ ПРИМЕНЕНИЯ

Защита торцевых соединений изделий из дерева (садовая мебель, садовые постройки, наличники, ставни и т. д.)

РЕКОМЕНДАЦИИ ПО ПРИМЕНЕНИЮ

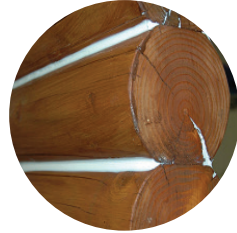
Средство для герметизации торцов наносится при температуре воздуха, древесины и самого средства не ниже 10 °С, относительной влажности воздуха не менее 40 % на сухие (влажность древесины 13 ± 1 %), чистые, очищенные от старых покрытий и поврежденных слоев поверхности кистью. Время сушки не менее 40 минут (20 °С, 50 % относительной влажности воздуха). Низкая температура и большое содержание смол в древесине увеличивает время сушки.

ФАСОВКА: 2,5 л, 10 л, 20 л

ЦВЕТ: бесцветный

ZOWO-SEAL

Межвенцовый герметик



**Однокомпонентный
бесцветный герметик**

ОСНОВА: акрилатная

НАЗНАЧЕНИЕ

В деревянном доме при усушке бревен образуются трещины. Для заполнения этих трещин и утепления межвенцовых стыков применяется межвенцовый герметик Zowo-Seal.

СВОЙСТВА:

- высокий коэффициент растяжения;
- швы до 20 мм;
- высокая прозрачность;
- окрашивается системой Deco-tec.

ОБЛАСТЬ ПРИМЕНЕНИЯ

Герметизация межвенцовых стыков и продольных трещин в деревянном доме.

РЕКОМЕНДАЦИИ ПО ПРИМЕНЕНИЮ

Межвенцовый герметик Zowo-Seal рекомендуется наносить при температуре не ниже 10 °С, относительной влажности воздуха не менее 40 % на сухие и чистые поверхности. Нанесение с помощью шпателя или другого инструмента. Образование защитной пленки через 20 минут. Полное высыхание в течение 7 дней. Окрашивать герметик продуктами Deco-tec можно уже после образования защитной пленки.

ФАСОВКА: 310 мл, 620 мл

ЦВЕТ: бесцветный (под покраску материалами Deco-tec)

Zowo-Seal 5014

Межвенцовый герметик

ОСНОВА: акрилатная

НАЗНАЧЕНИЕ

На базе воды, эластичный герметик для наружных и внутренних работ, свободный от Voc, для придания цветных акцентов при уплотнении швов деревянных строительных конструкций, возможна дальнейшая покраска.

СВОЙСТВА:

- высокий коэффициент растяжения;
- герметизация швов до 20 мм;
- широкая палитра цветов, возможна окраска системой Deco-tec.

ОБЛАСТЬ ПРИМЕНЕНИЯ

Герметизация межвенцовых стыков в деревянных домах, соединительных швов, например, дверных и оконных рам из дерева.

РЕКОМЕНДАЦИИ ПО ПРИМЕНЕНИЮ

Нанесение шпателем или другим инструментом при 20 °С материала и окружающей среды, минимум 50 % относительной влажности воздуха. Древесина должна быть сухой, чистой, без отслоений. Образование пленки примерно через 20 минут, затверждение примерно 5 мм в течение 7 дней.

ФАСОВКА: 310 мл, 620 мл

ЦВЕТ: белый, светлый дуб, ель, коричневый, клен, орегон, махагоны, тик, венге

Zowo-Seal 5012

Герметик

для торцевых поверхностей древесины



ОСНОВА: акрилатная

НАЗНАЧЕНИЕ

На базе воды, быстро сохнущий и легкий в использовании уплотнитель для герметизации торцевых поверхностей древесины.

СВОЙСТВА:

- по консистенции напоминает лак;
- быстро сохнет;
- удобство в переработке;
- надежная герметизация торцов.

ОБЛАСТЬ ПРИМЕНЕНИЯ

Защита торцевых соединений изделий из дерева (дома, садовая мебель, наличники, ставни и т. д.).

РЕКОМЕНДАЦИИ ПО ПРИМЕНЕНИЮ

Нанесение кистью. Нанесение герметика для торцевых поверхностей древесины происходит после грунтования или первого цветодающего слоя, при 20 °С материала и окружающей среды, минимум 50 % относительной влажности воздуха. Древесина должна быть сухой, чистой, без отслоений. Устойчив к касанию через 30-60 минут, потом возможна последующая покраска. Длительность сушки зависит от толщины слоя и окружающих условий. Низкая температура и высокая влажность воздуха замедляют сушку.

ФАСОВКА: 2,5 л.

ЦВЕТ: бесцветный



Система отделки Deco-tec для садовой мебели

Материал	Степень обработки	Способ нанесения
Размер зерна – 120-150	Шлифовка	Шлифовальный инструмент
Zowo-tec 118	Импрегнирование	Облив, окунание, нанесение кистью
Размер зерна – 120-150	Шлифовка	Шлифовальный инструмент
Zowo-tec 200	Грунтование	Облив, окунание, нанесение кистью
Размер зерна – 150-180 единиц	Снятие ворса (шлифование)	Шлифовальный блок
Deco-tec 5440	Промежуточное покрытие	Нанесение распылением
Размер зерна – 150-180 единиц*	Снятие ворса (шлифование)	Шлифовальный блок
Deco-tec 5440	Финишное покрытие	Нанесение распылением

* По желанию

Gütezeichen RAL



Holzschutzmittel
RAL-Nr. 722



Сертифицированное производство,
сертифицированная продукция – залог надежности

Система отделки Deco-tec

Формирование покрытий деревянных конструкций

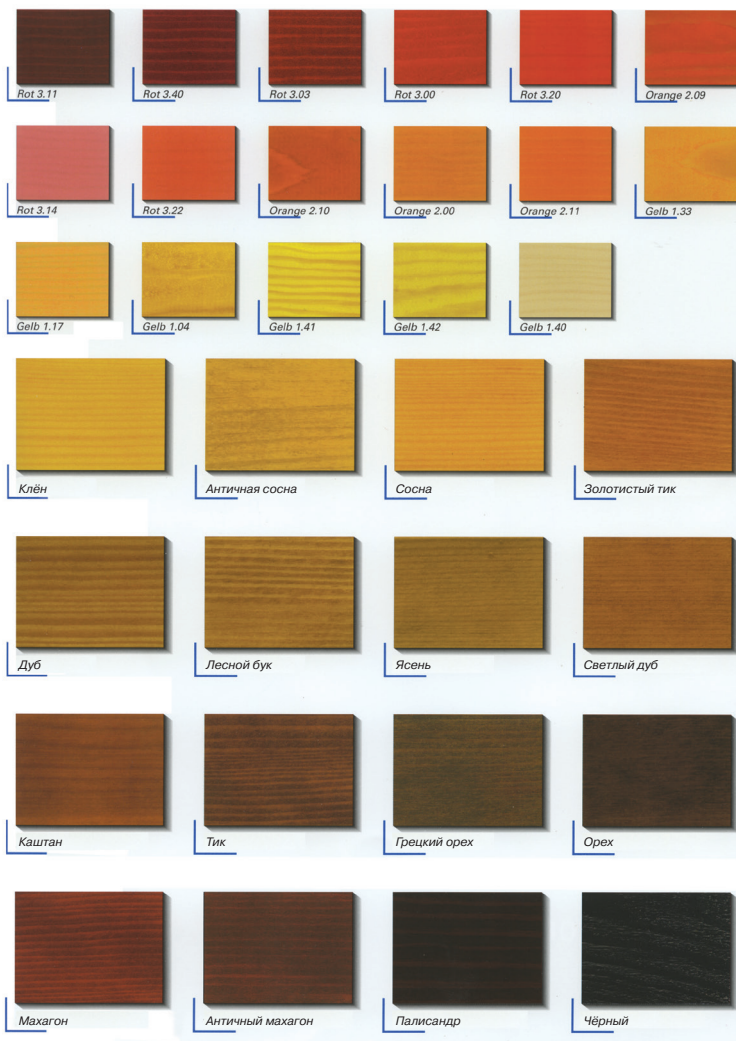
Степень обработки	Способ нанесения	Наружная отделка	
		Полупрозрачная	
Шлифовка	Шлифовальный инструмент	Размер зерна – 120-150	
Импregnирование (грунтование)	Облив, окунание, нанесение кистью	Zowo-tec 118	
Шлифовка	Шлифовальный инструмент	Размер зерна – 120-150	
Промежуточное покрытие	Нанесение кистью, валиком, распылением*	Deco-tec 5400 Deco-tec 5420 Deco-tec 5426	
Промежуточное шлифование	Шлифовальный блок	Размер зерна – 150-180 единиц	
Защита торцевых поверхностей древесины	Нанесение кистью	Герметик для торцевых поверхностей	
Промежуточное покрытие 2	Нанесение кистью, распылением, окунанием	Deco-tec 5400 Deco-tec 5420 Deco-tec 5426	
Финишное покрытие	Нанесение кистью, распылением, окунанием	Deco-tec 5400 Deco-tec 5420 Deco-tec 5426	

Распыление только для Deco-tec 5450.

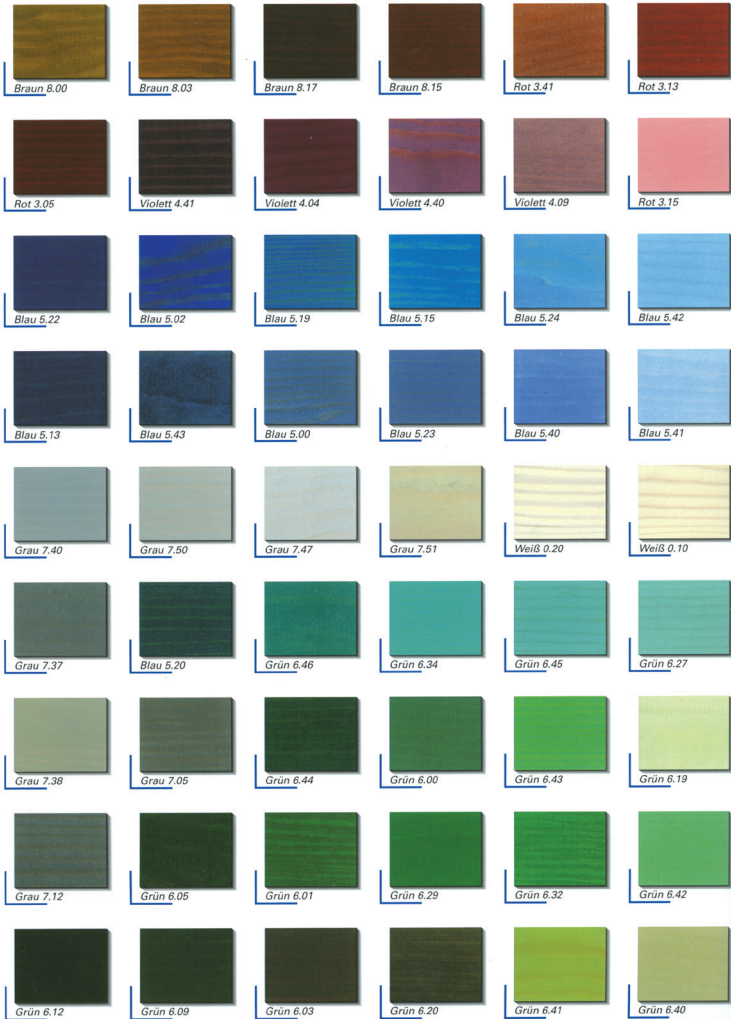
Deco-tec 5426 используется без Zowo-tec 118.

		Внутренняя отделка	
	Укрывная непрозрачная	Полупрозрачная	Укрывная непрозрачная
	Размер зерна – 120-150	Размер зерна – 120-150	Размер зерна – 120-150
	Zowo-tec 118	Zowo-tec 243	Zowo-tec 243
	Размер зерна – 120-150	Размер зерна – 120-150	Размер зерна – 120-150
	Deco-tec 5450	Deco-tec 5400 Deco-tec 5420 Deco-tec 5426	Deco-tec 5450
	Размер зерна – 150-180 единиц	Размер зерна – 150-180 единиц	Размер зерна – 150-180 единиц
	Герметик для торцевых поверхностей	Герметик для торцевых поверхностей	Герметик для торцевых поверхностей
	-	Deco-tec 5400 Deco-tec 5420 Deco-tec 5426	-
	Deco-tec 5450	Deco-tec 5400 Deco-tec 5420 Deco-tec 5426	Deco-tec 5450

Color line classic Цветовая палитра



Внимание!
В связи с особенностями печати оригинальные цвета могут отличаться.





Компания ТБМ

Учебный центр

На базе учебного центра специалистами Компании ТБМ совместно с немецкими коллегами проводится обучение клиентов и новых сотрудников по системе окрашивания Zobel® coating systems. Всего за время работы учебного центра ТБМ было подготовлено более 300 специалистов, которые успешно работают в Компании. Они всегда готовы помочь клиентам в решении самых разнообразных задач.

Сервисная и технологическая поддержка

Стройная система технической и сервисной поддержки позволяет в кратчайшие сроки комплексно решать самые сложные вопросы. Большой практический и теоретический потенциал сотрудников в области ЛКМ и их применения создает надежную базу во взаимоотношениях с клиентами. Надежная работа в течение длительного времени, стабильное качество продукции уже давно заслужили высокий авторитет.

Компания ТБМ гарантирует постоянное наличие на складе необходимых материалов, оборудования, приборов и приспособлений для изготовления и отделки деревянных изделий и обеспечивает полную технологическую поддержку производства.

Технические консультации и семинары ТБМ

Компания ТБМ, помимо продажи лакокрасочных материалов, приборов и оборудования, проводит технические консультации по вопросам их использования. В Компании регулярно проводится бесплатный семинар для клиентов по вопросам отделки деревянных изделий материалами компании ZOBEL Chemie GmbH. Благодаря постоянно оказываемой технической поддержке Клиенты очень быстро осваивают современные методы отделки деревянных изделий и достигают очень хороших результатов.

Развитая сеть филиалов

Поставка товаров Клиентам производится через Московский офис и большое количество филиалов в крупных городах на территории России, Азербайджана, Беларуси, Болгарии, Казахстана, Молдовы, Латвии, Литвы, Польши, Сербии, Черногории, Узбекистана, Украины.



ZOBEL Chemie GmbH

Пионеры на рынке водорастворимых систем окраски

Фирма ZOBEL Chemie GmbH считается одним из пионеров на рынке водорастворимых систем окраски. Одной из важнейших услуг, которую мы хотим в полной мере предоставить нашим клиентам, является наша надежность.

Объекты, на которых использовались материалы Zobel

Лакокрасочные материалы фирмы ZOBEL Chemie GmbH использовались при отделке самых ответственных объектов, таких как Министерство иностранных дел РФ, Центробанк РФ, Московская мэрия, резиденция посла Испании и многих других значимых объектов в Москве и других городах России.



За более подробной информацией
обращайтесь к менеджерам Компании ТБМ

www.tbmmarket.ru

Розничный интернет-магазин

www.tbm.ru

Оптовая торговля