



# Hahn Rollenband NG

Элегантная петля  
для репрезентативных входных дверей

**!** НОВИНКА



● Красота

● Элегантность

● Сдержанность





Привлекательный дизайн благодаря утончённым формам (толщина контура петли всего 20 мм)



## Hahn Rollenband NG

Для алюминиевых дверей с высокой частотой использования

**Высокая стабильность** обеспечивается благодаря массивному шарнирному стержню из алюминия в анодированном исполнении

**Удобный монтаж** благодаря смещаемым рамным частям петли

**Неизменный внешний вид** петли благодаря тому, что монтажный паз закрыт

**Широкая цветовая гамма** во всех распространённых цветах RAL и в анодированном исполнении

**Сохранение термоизоляции** профиля без применения дополнительных аксессуаров

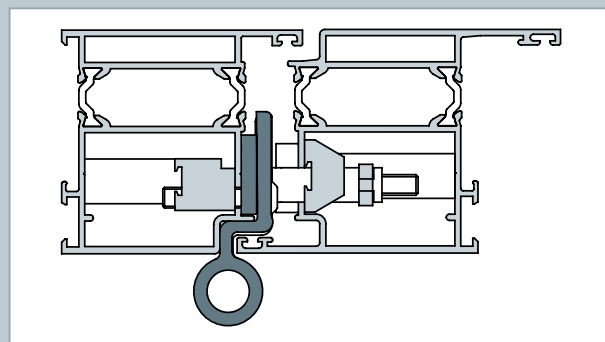
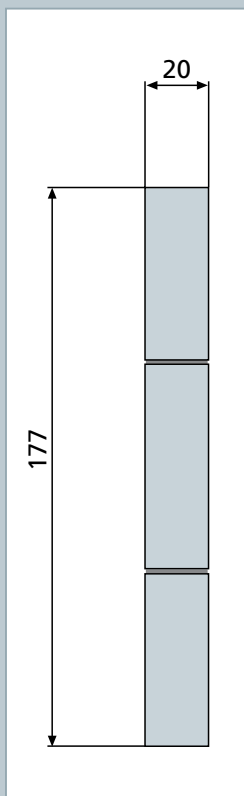
**Плавная регулировка по горизонтали** без смещения роликового контура петли и ослабления крепёжных винтов ( $\pm 1,5$  мм)

**Шарнирные втулки** необслуживаемые, чёрного или белого цвета на выбор

**Плавная регулировка по вертикали** одним человеком ( $\pm 2,5$  мм)

### Другие преимущества

- Необходимость применения трёх петель в зависимости от нагрузки и веса створки
- В ассортименте шаблоны, адаптированные к геометрии различных профильных систем и их комбинаций
- Компоненты петли из экструдированного алюминия
- Высокое качество покрытия петли для долговременной эксплуатации





Несмотря на грациозность и элегантность, наличие инновационной регулировки, дверная петля Hahn Rollenband NG (Хан Ролленбанд НГ) характерна своей неприметностью и неброскостью. Толщина её роликового контура всего 20 мм. Поэтому она отлично смотрится на входных дверях в домах или на объектных сооружениях и гармонирует с ними.

Благодаря идеально подогнанным друг к другу деталям и запатентованной регулировочной платформе, скрытой внутри створочного профиля, возможна настройка алюминиевых дверей весом до 120 кг, не приподнимая и не снимая створку.



## Монтаж

---

При монтаже данного типа петель следует использовать специальные установочные чертежи к конкретной профильной системе, содержащие важные детали по обработке профиля.

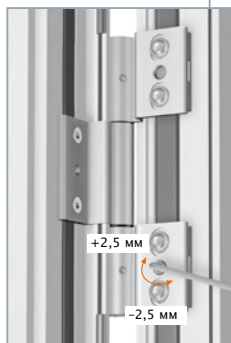
Данные чертежи можно запросить по телефону:  
**+49 (0) 2166 954-476**

Технические консультанты компании Dr. Hahn охотно проведут шеф-монтаж на предприятии. Установить с ними контакт можно через сайт: [www.dr-hahn.ru](http://www.dr-hahn.ru)

## Регулировка



Регулировка по горизонтали  $\pm 1,5$  мм осуществляется через расположенную внутри регулировочную платформу.



Регулировка по вертикали выполняется эксцентриком нижней петли (в диапазоне  $\pm 2,5$  мм).



## Профильных систем много, а петля Rollenband – одна

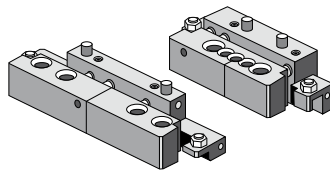
Как и при использовании других продуктов, при установке петли Rollenband NG речь идёт о применении профилезависимых решений. Основная форма, однако, всегда остаётся неизменной. Регулировку петли в четырёх направлениях на установленной створке может выполнить один человек. При этом отсутствуют образование паза и смещение контура петли.

Цельный шарнирный стержень и двухкомпонентная рамная часть петли позволяют надёжно удерживать вес створки. Как и в случае с другими петлями от компании Dr. Hahn, Rollenband NG абсолютно не требует обслуживания. Данная петля доступна как во всех распространённых цветах RAL, так и в анодированном исполнении.

Верность девизу

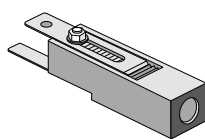
**«Для любой ситуации – соответствующее решение»**

### Шаблон (из двух частей)



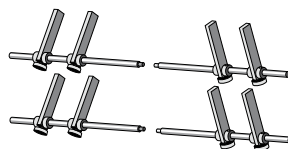
Артикулы по запросу

### Приспособление для установки закладных



A650A039

### Штанги для шаблона (2 на раму, 2 на створку)



T309A0052

## Внимание

При использовании роликовых петель речь идёт о петлях, адаптированных под профильные системы. Т. е. различные комбинации профиля требуют специальных профилезависимых вариаций петли. При запросе просим точно указывать, какая комбинация профилей используется.

Пожалуйста, приступайте к монтажу только после прочтения установочного чертежа и выполнения указанных в нём работ. Просим Вас убедиться, что данный установочный чертёж соответствует комбинации и конфигурации профильной системы, используемой Вами. **Мы снимаем с себя любую ответственность за ущерб при переработке нашей продукции с нарушением требований установочных чертежей.** В случае вопросов или сомнений, обращайтесь к Вашему выездному менеджеру компании Dr. Hahn.

