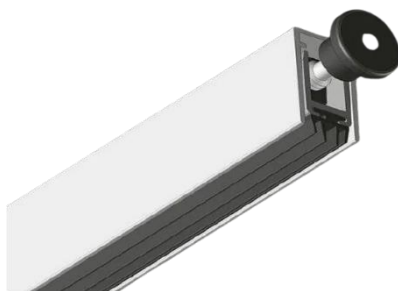


# Техническая информация



## Наименование изделия:

**Автоматический дверной порог ROSW**

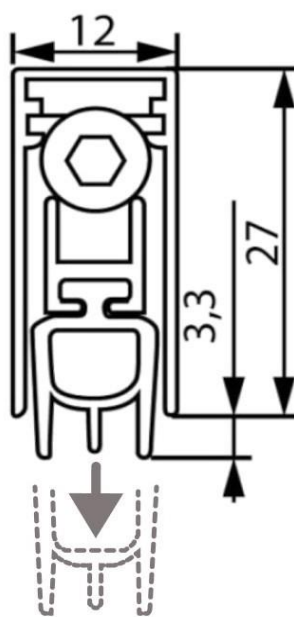
## Общие сведения:

Автоматический дверной порог **ROSW** предназначен для уплотнения и герметизации зазора между дверным полотном и полом при закрывании двери.

Обеспечивает звукоизоляцию, дымоизоляцию, безбарьерный провоз колясок и тележек через открытую дверь, защиту от проникновения насекомых, защиту от холодного дыма.

**Применяется:** для алюминиевых, стальных, деревянных дверей, в том числе для эвакуационных, противопожарных, медицинских, звукоизоляционных, технических.

## РАЗМЕРЫ, ММ



Максимальный ход  
17 мм

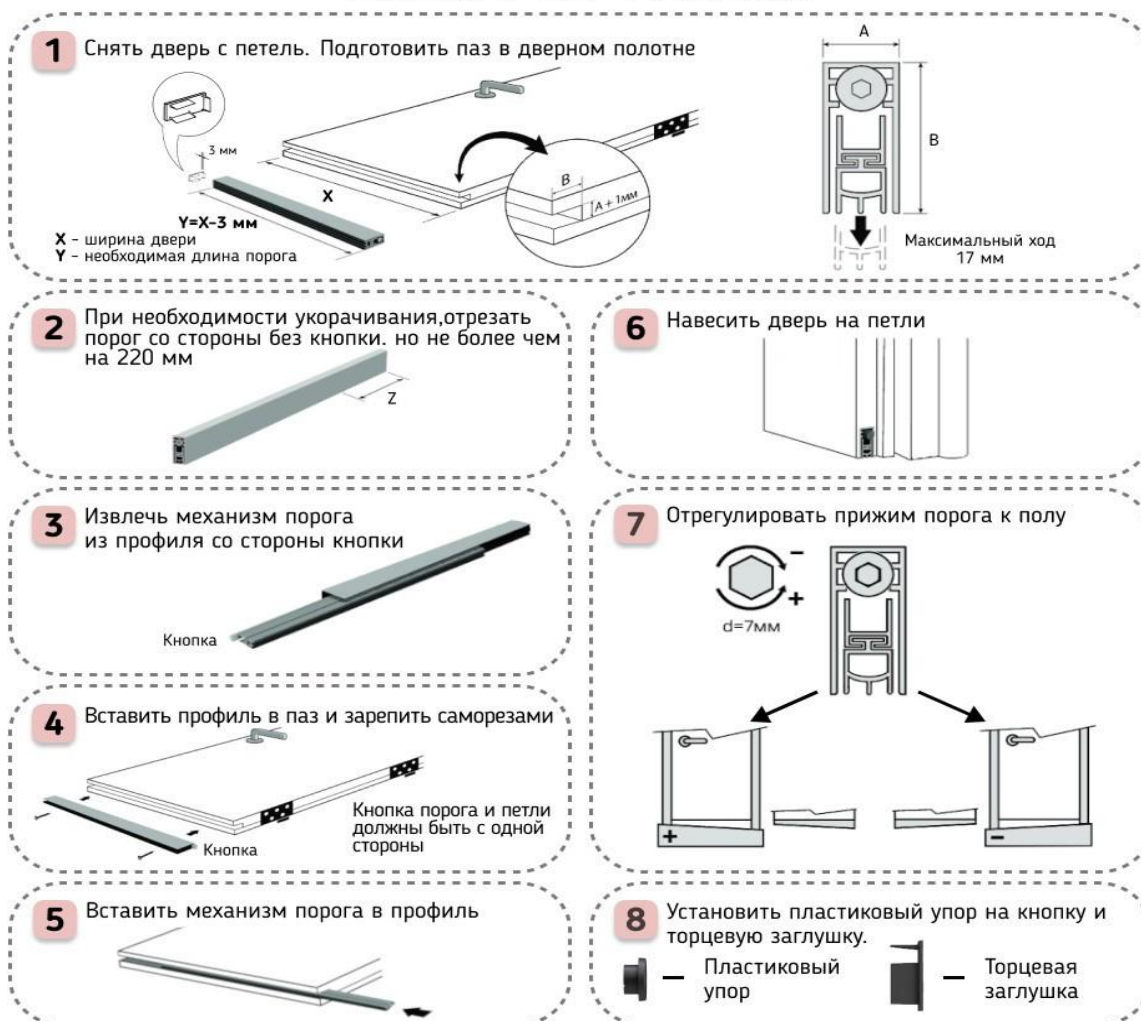
## Технические условия:

Ширина, мм	12 мм
Высота, мм	27 мм
Расположение упорного винта	Со стороны петель
Материал уплотнения	ТЭП (термоэластопласт)
Ход уплотнителя, мм	1-17 мм
Минимальная длина, мм	420 мм
Максимальная длина, мм	1420 мм
Звукоизоляция	42 dB
Стандартные длины, мм	420 мм, 620 мм, 820 мм, 1020 мм, 1220 мм, 1420 мм.
Возможность укорачивания, мм	220 мм
Способ монтажа	Врезной, крепление с торцов двери
Гарантия	12 месяцев
Страна изготовления	Россия

**Указания по монтажу:** Перед монтажом автоматического врезного порога нужно отмерить нужный размер.

Страна отпила порога – сторона без регулировочного упорного винта.

### СХЕМА УСТАНОВКИ



## **Комплектация:**

Автоматический порог – 1шт

Торцевая заглушка – 1шт

Упор пластиковый – 1 шт

**Правила эксплуатации:** Оптимальный уплотнительный эффект достигается на ровных полах. Избегайте контакта уплотнителя с землей или песком. Высокое контактное давление приводит к повышенному износу уплотнителя и механических деталей изделия.

## **Условия транспортировки и хранения:**

Хранить в сухом помещении.

Транспортировку осуществлять в упаковке производителя.

**Гарантийный срок:** 1 год при соблюдении правил установки и эксплуатации, указанных в настоящем руководстве. Замена изделия с производственным дефектом производится при условии наличия документа об оплате порога, полной комплектности, отсутствии следов механических или термических повреждений, которые могли вызвать выход порога из строя.