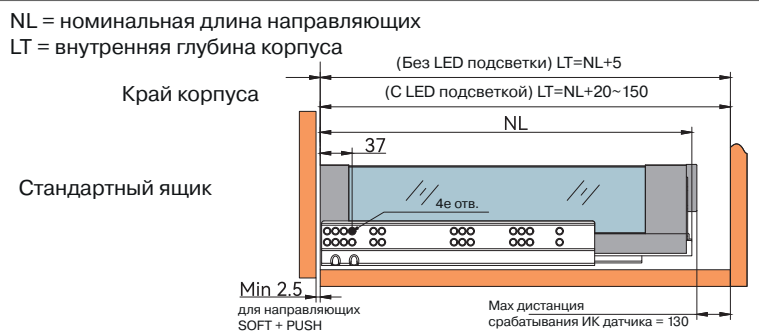




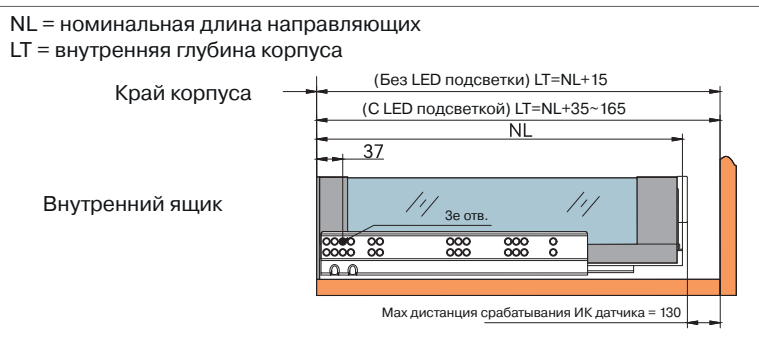
Выдвижная система ALPHALUX CRYSTAL

со стеклянными боковинами и направляющими полного выдвижения SOFT + PUSH со штангой синхронизации

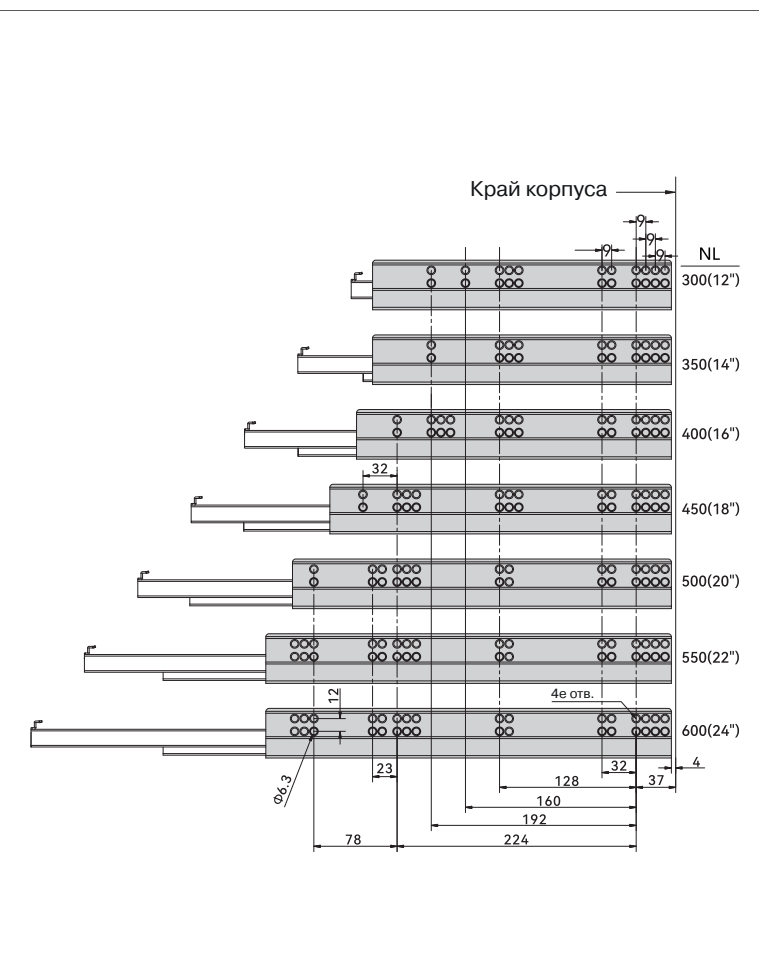
Установочные размеры (мм)



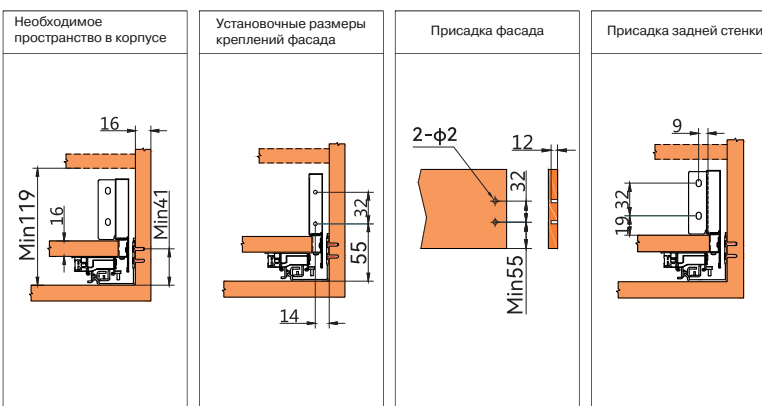
Установочные размеры (мм)



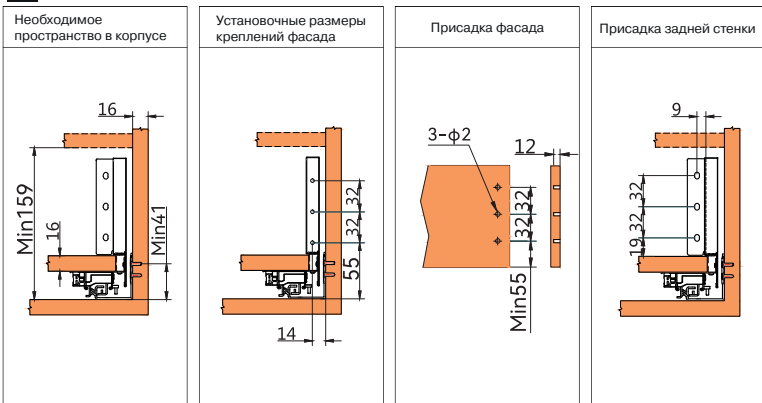
Присадка направляющих (мм)



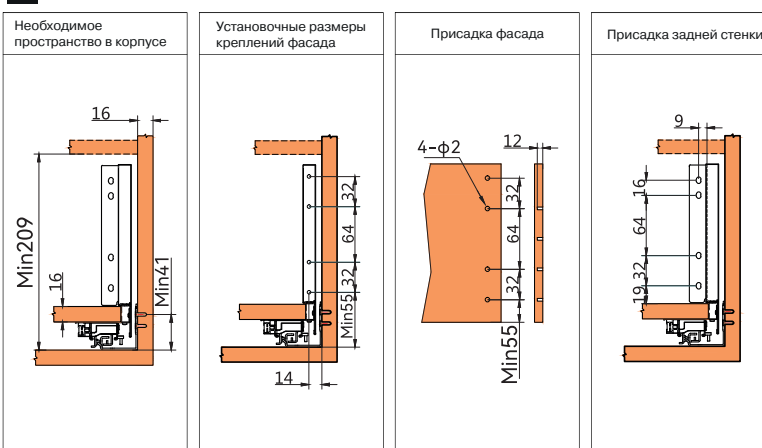
L Низкий ящик L



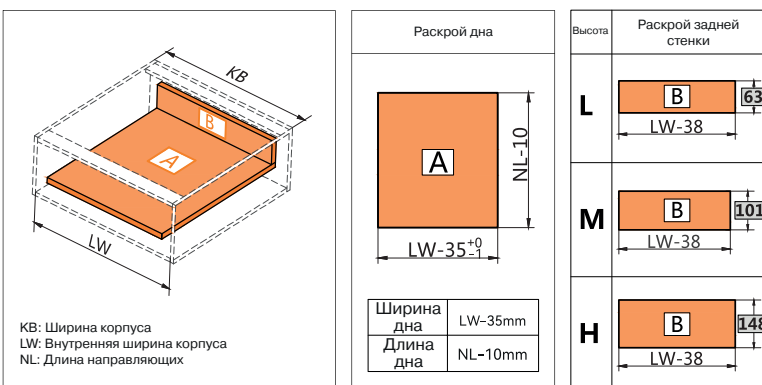
M Средний ящик M



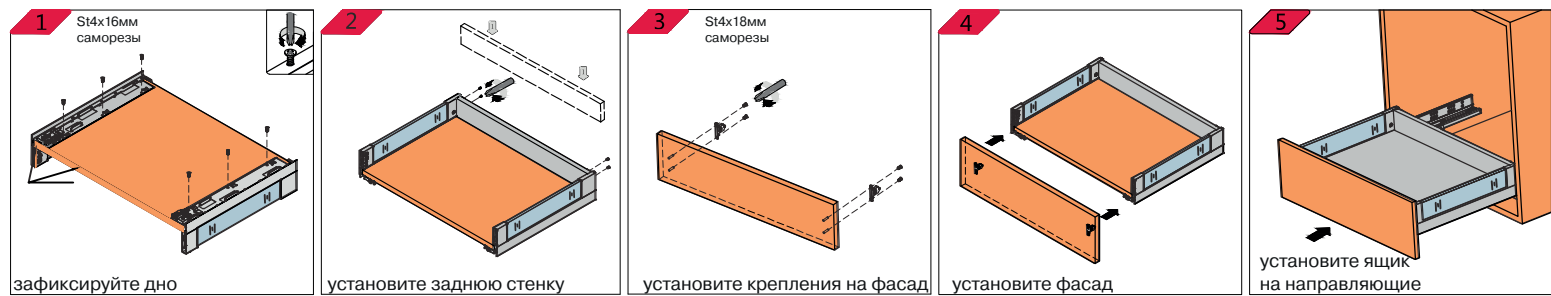
H Высокий ящик H



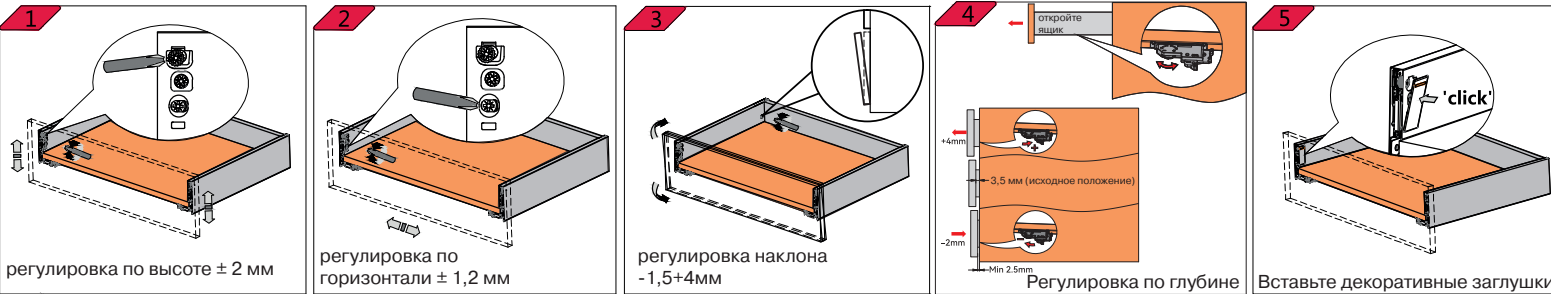
Распил дна и задней стенки для ЛДСП 16 мм



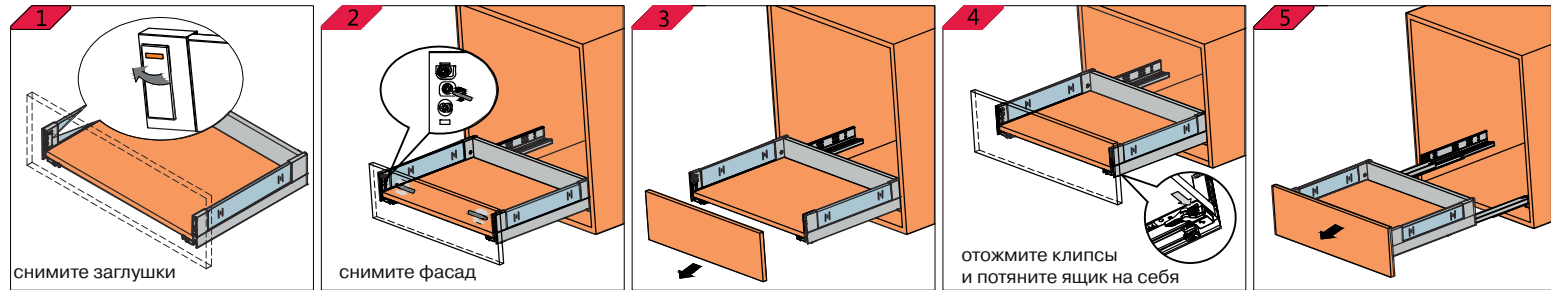
Установка ящика



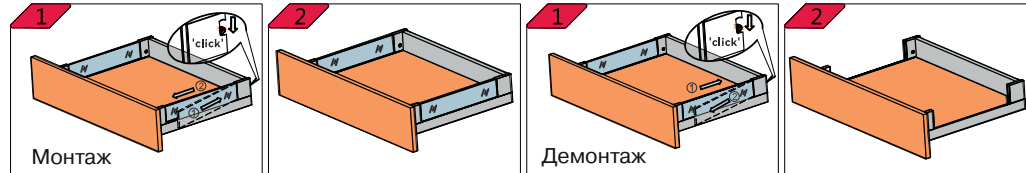
Регулировка ящика



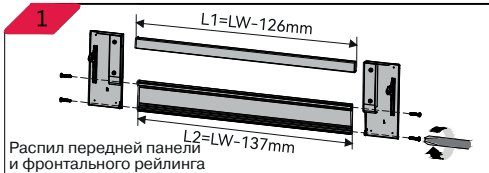
Демонтаж ящика



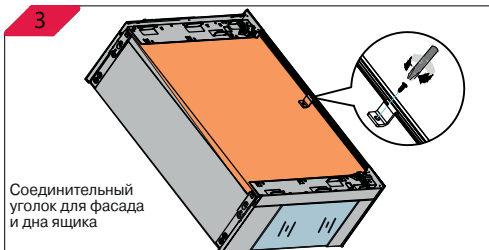
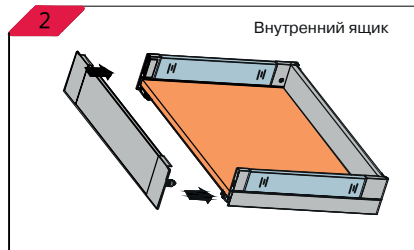
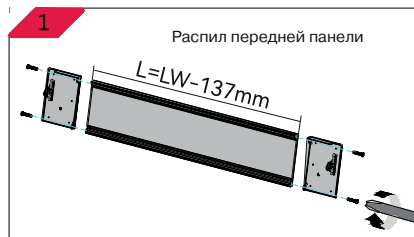
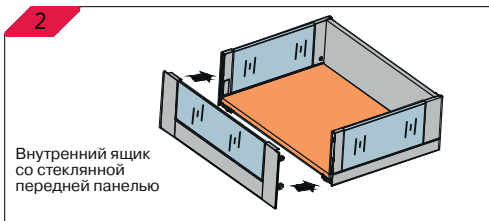
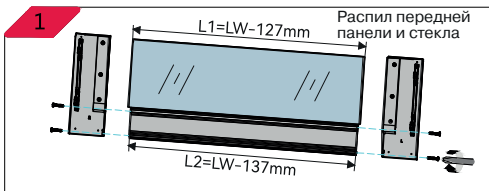
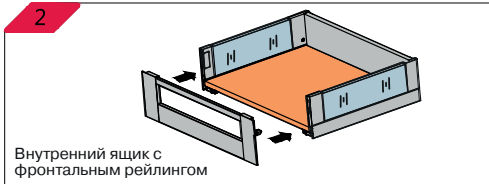
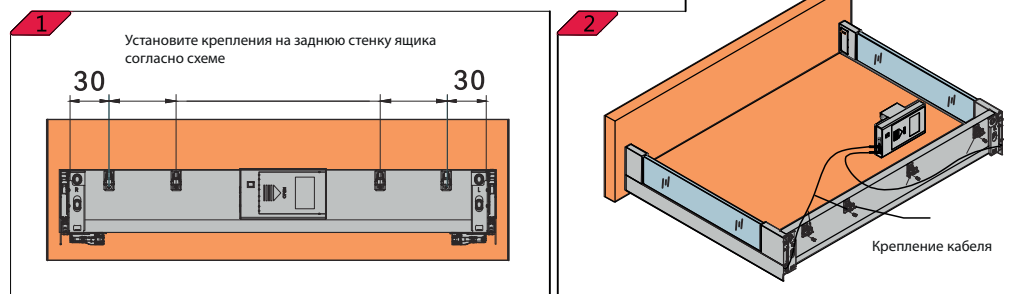
Монтаж и демонтаж стеклянных боковин



Установка внутреннего ящика

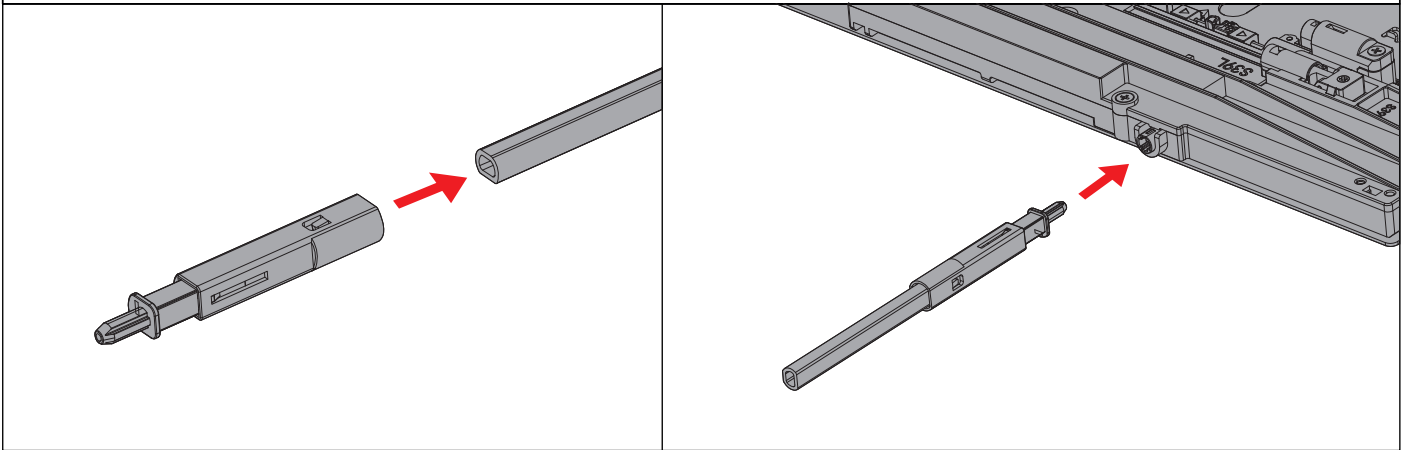


Установка комплекта LED подсветки

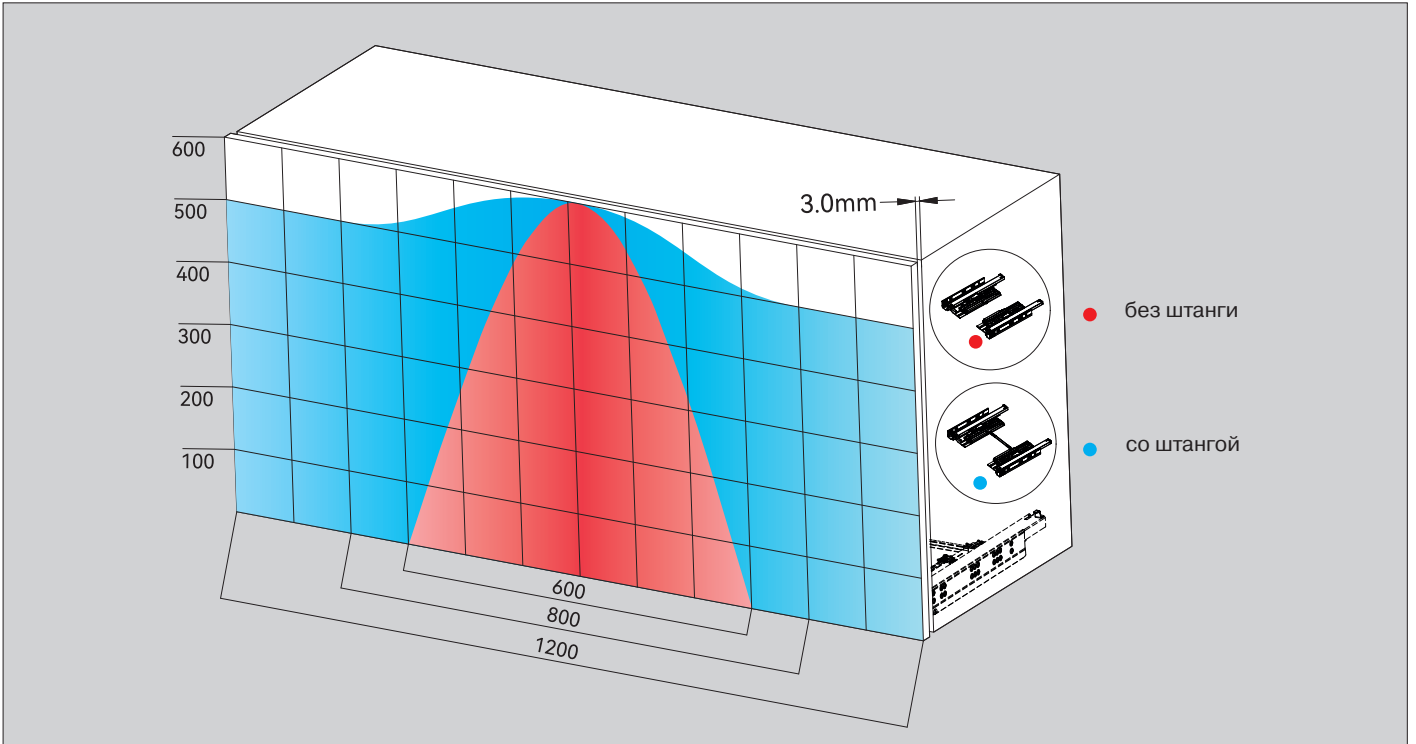


Установка штанги стабилизатора

Распил штанги для ЛДСП 16 мм
= LW - 358 ± 1 мм



Рекомендованная область нажатия на фасад



Установка адаптеров

