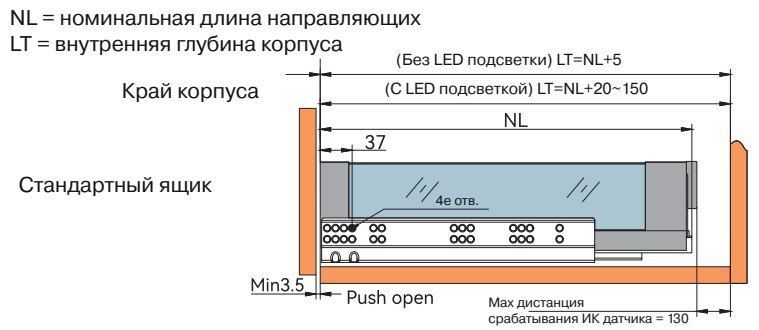


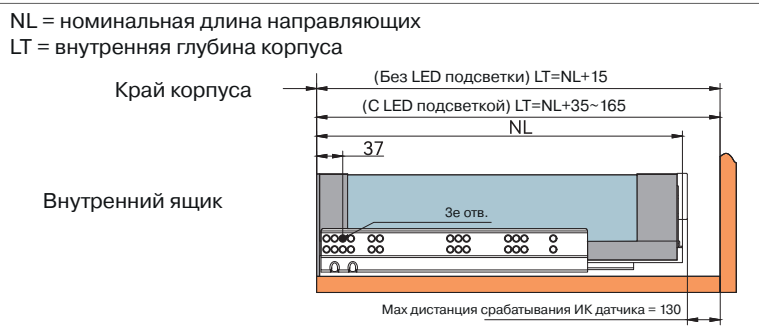


# Выдвижная система ALPHALUX CRYSTAL со стеклянными боковинами и направляющими полного выдвижения PUSH-to-OPEN со штангой синхронизации

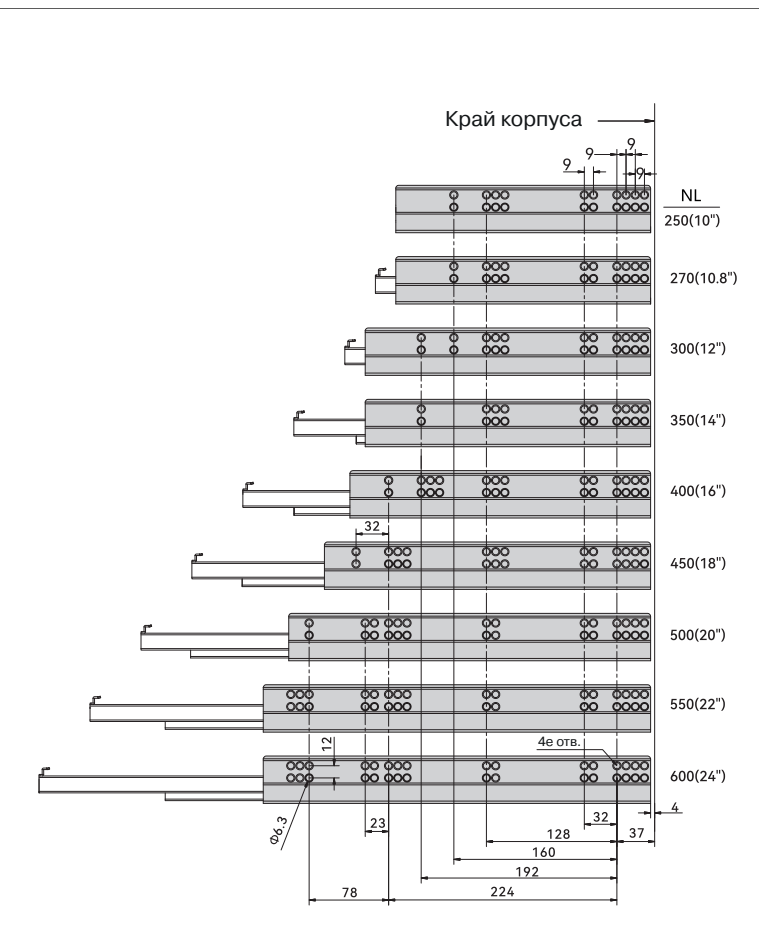
Установочные размеры (мм)



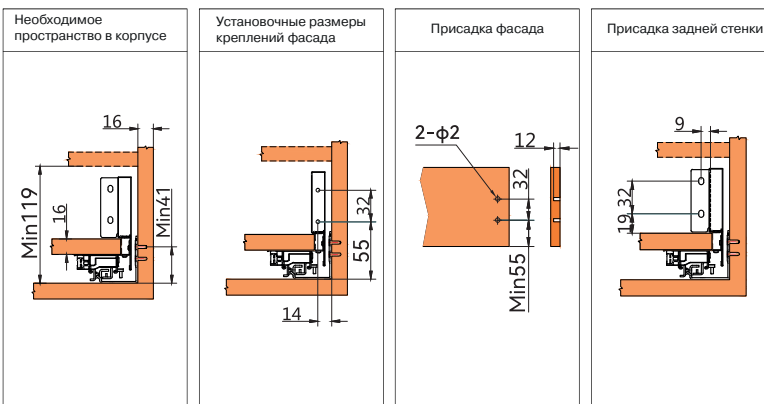
Установочные размеры (мм)



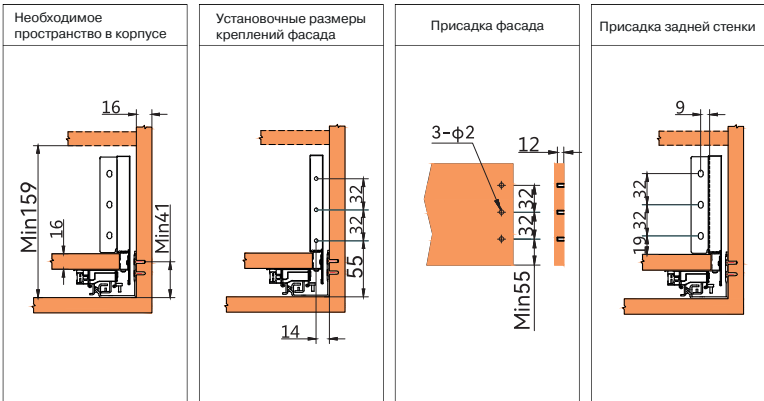
Присадка направляющих (мм)



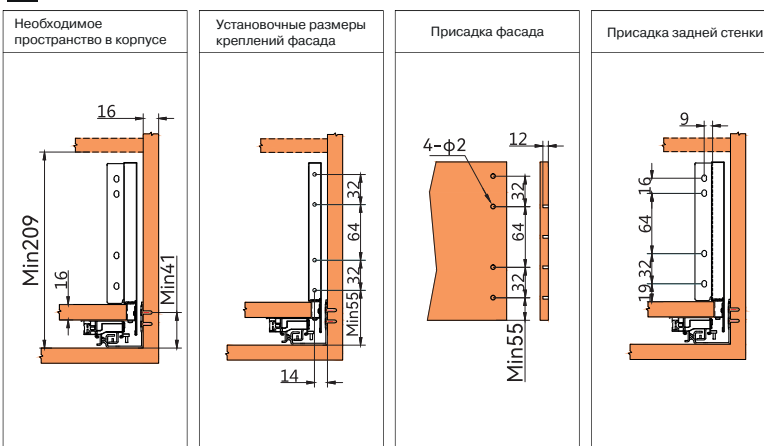
**L** Низкий ящик L



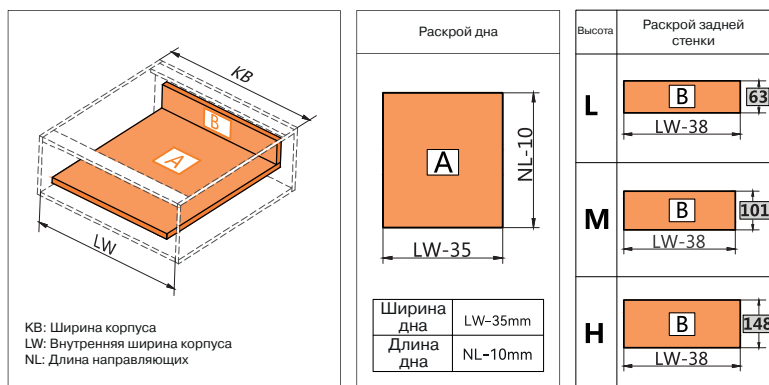
**M** Средний ящик M



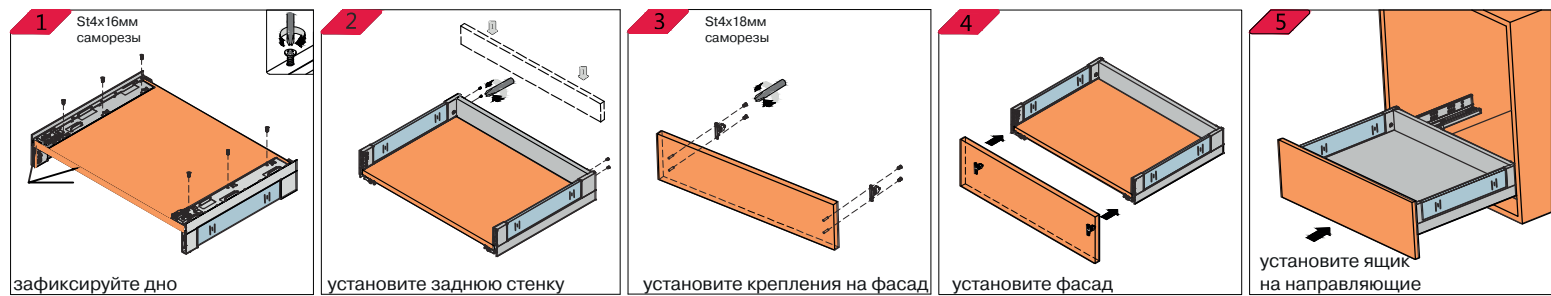
**H** Высокий ящик H



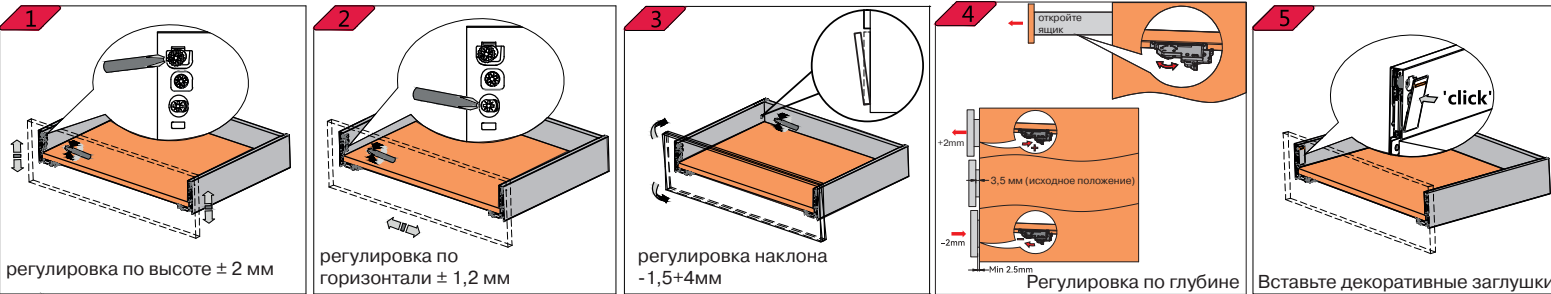
Распил дна и задней стенки для ЛДСП 16 мм



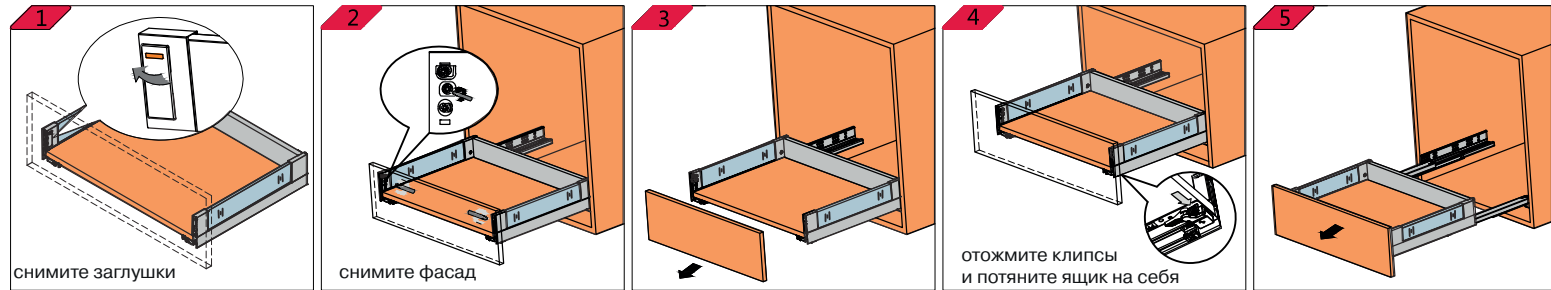
## Установка ящика



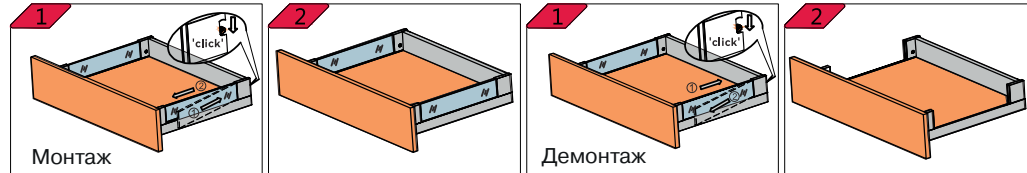
## Регулировка ящика



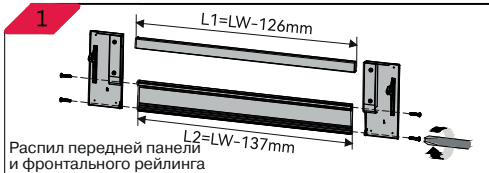
## Демонтаж ящика



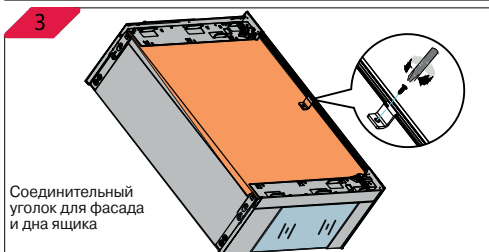
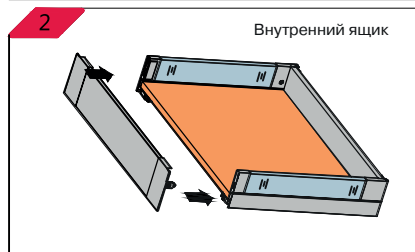
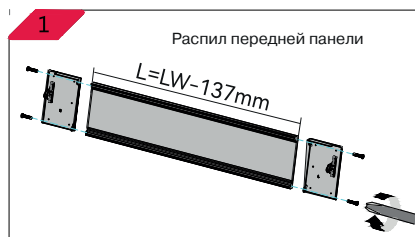
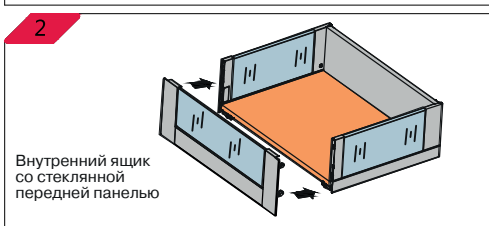
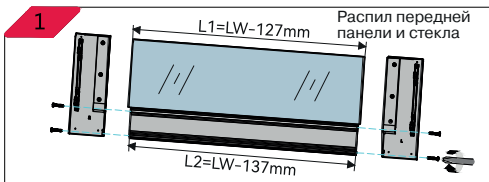
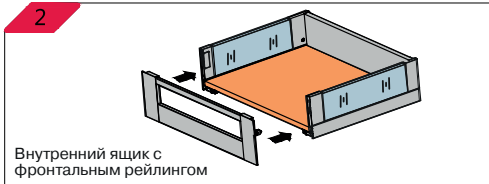
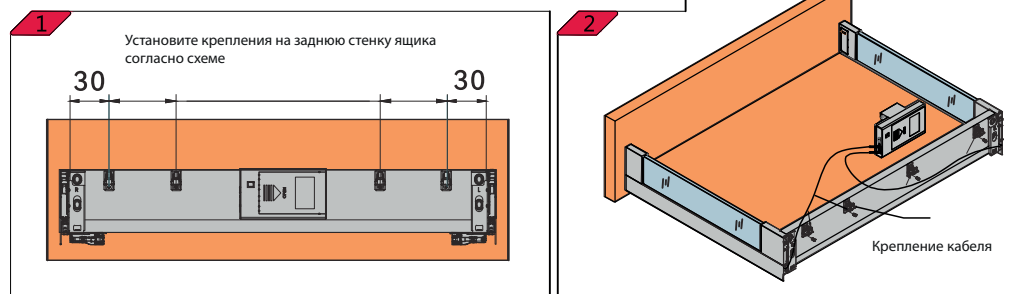
## Монтаж и демонтаж стеклянных боковин



## Установка внутреннего ящика

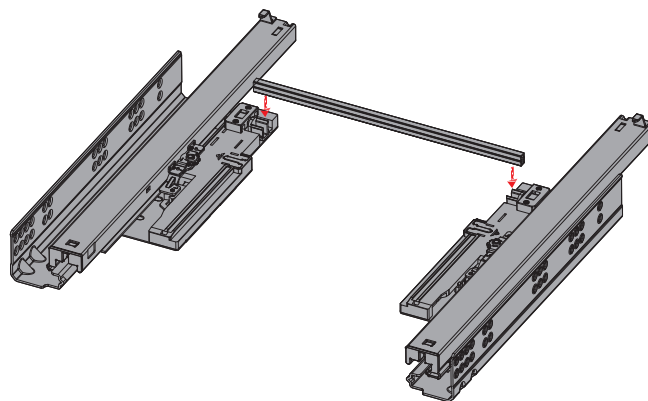
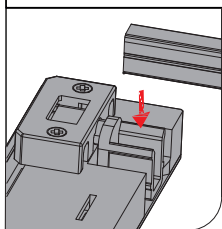


## Установка комплекта LED подсветки

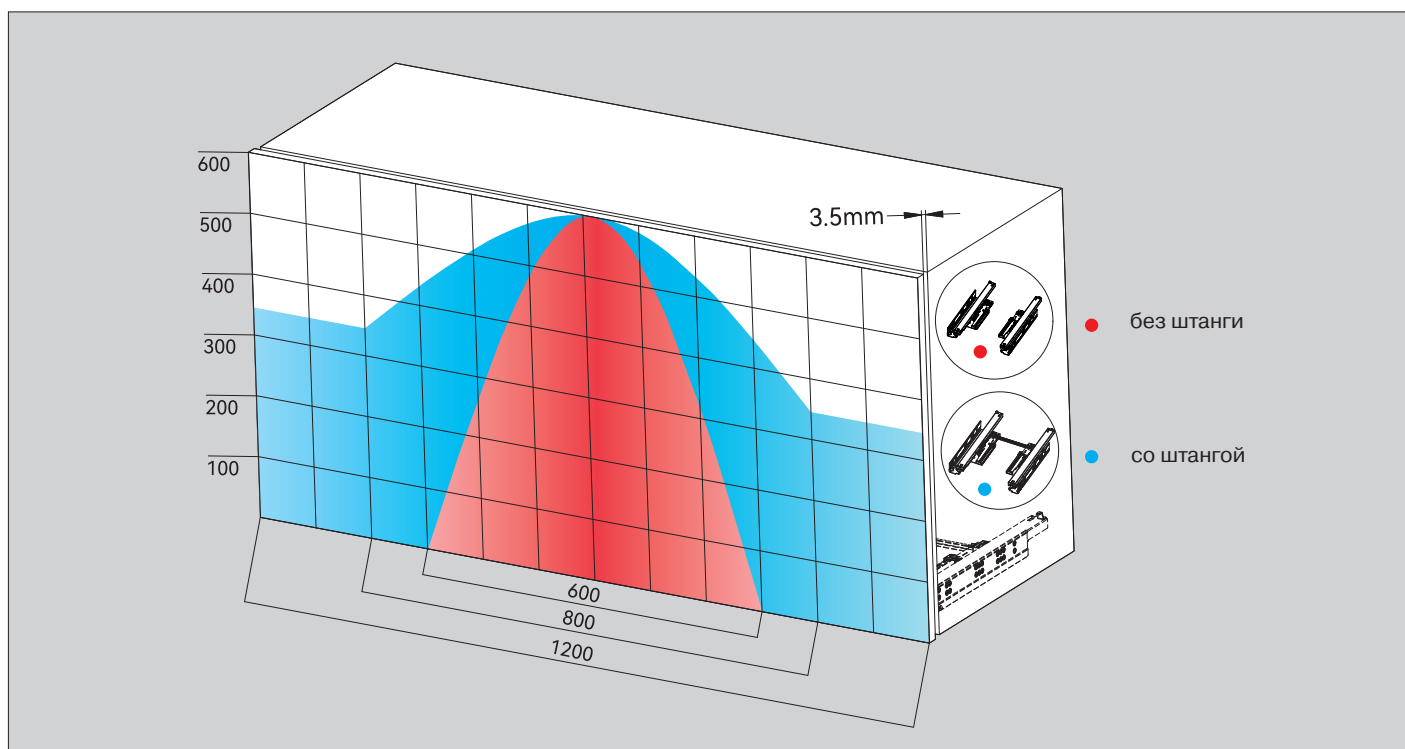


## Установка штанги стабилизатора

Распил штанги для ЛДСП 16 мм  
= LW -  $157 \pm 1$  мм



Рекомендованная область нажатия на фасад



Установка адаптеров

