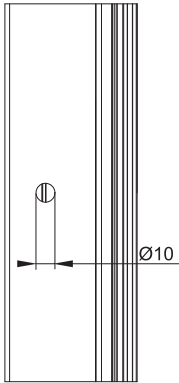


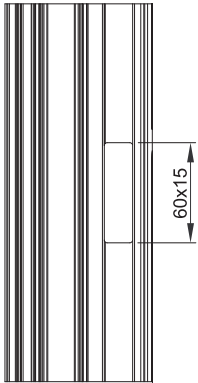
- установка ручки KARMA MINIMAL
- установка редуктора приёмного под ручку KARMA MINIMAL

I. Обработка профиля (фрезеровка отверстия в створке для установки редуктора и монтажа ручки)

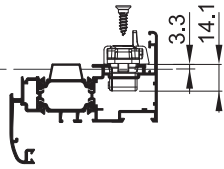
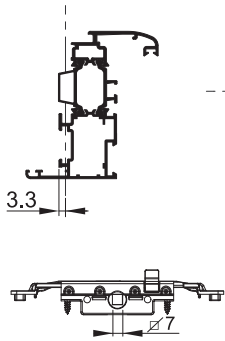
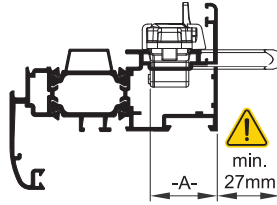
Отверстие под ручку (строго диаметром 10 мм):



Отверстие под редуктор размером 60x15 мм:



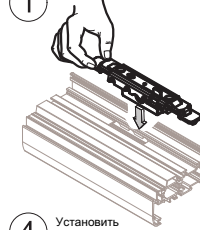
ВАЖНО: применить прямую (пальчиковую) фрезу диаметром 10 мм. для обработки отверстия под ручку. Для точности выполнения операции использовать машинную обработку (не ручной инструмент)



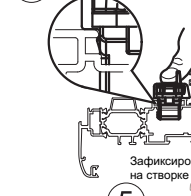
Конфигурация	Артикул	Значение "А"
 3091.x	3091	23,5 - 33mm

II. Этапы монтажа редуктора 3630 и ручки 3091

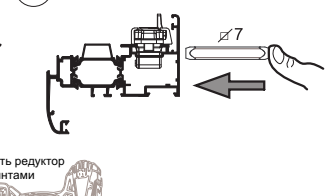
1 Установить редуктор в подготовленное отверстие на створке



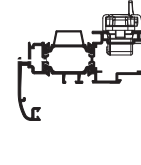
2 Зафиксировать редуктор на створке; На штифт ручки установить нейлоновую втулку (входит комплект ручки KARMA Minimal 3091)



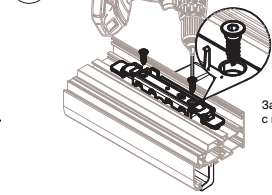
3 Установить штифт ручки с нейлоновой втулкой в редуктор 3630 **ВАЖНО: высота штифта относительно плоскости профиля после установки - не менее 27 мм!!!**



4 Установить ручку на штифт

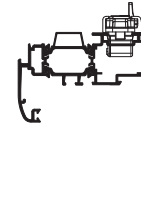


5 Зафиксировать редуктор на створке винтами



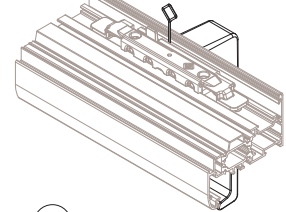
Затяжку винтов выполнить с нагрузкой не более 3,5 Нм

6

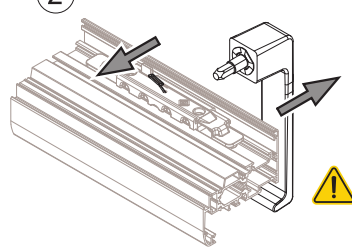


III. Этапы демонтажа ручки KARMA Minimal

1 Установить фигурный ключ (поставляется в комплекте к РЕДУТОРУ) в приёмное отверстие в редукторе 3630



2 Отведя ключ в противоположном направлении от ручки выполнить демонтаж

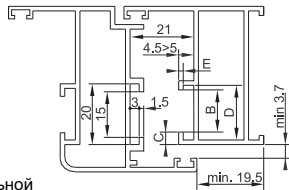
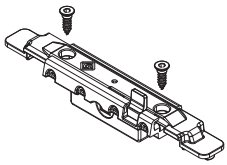


3

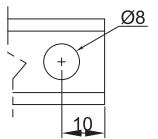


В комплект к ручке входит ключ для демонтажа ручки с штифта (например для замены н а ручку другого цвета). Для демонтажа ручки с штифта: - установить ключ в приёмное отверстие в ручке; - повернуть на 90 градусов; - извлечь ручку.

Параметры профильной системы для применения фурнитуры



Параметры обработки тяги соединительной



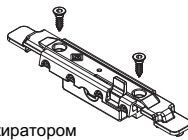
B	C	D	E
14	4	18	1,5
13,5	3,2	16,8	2,4
12	2,9	15	1,5
10	4,2	14,5	1,5

3630 _____

Редуктор:

арт.: 3630

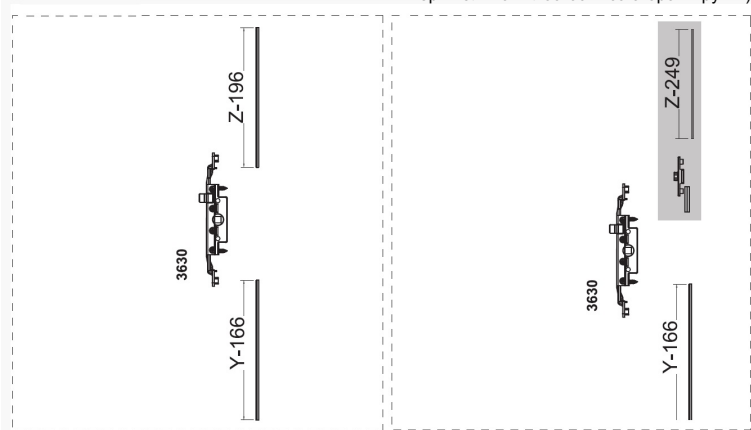
Редуктор приёмный под ручку KARMA minimal, 3,3 мм, с блокиратором



IV. Рассчёт тяги соединительной

Рассчёт размера тяги соединительной для поворотно-откидных конструкций

Рассчёт размера тяги соединительной для поворотно-откидных конструкций при использовании арт.:3400F.32 Комплект запорный (для формирования дополнительной точки прижима в вертикальной плоскости со стороны ручки)



Используемые запорные элементы:



Комплект запорный (цапфа не регулируемая, планка ответная регулируемая)