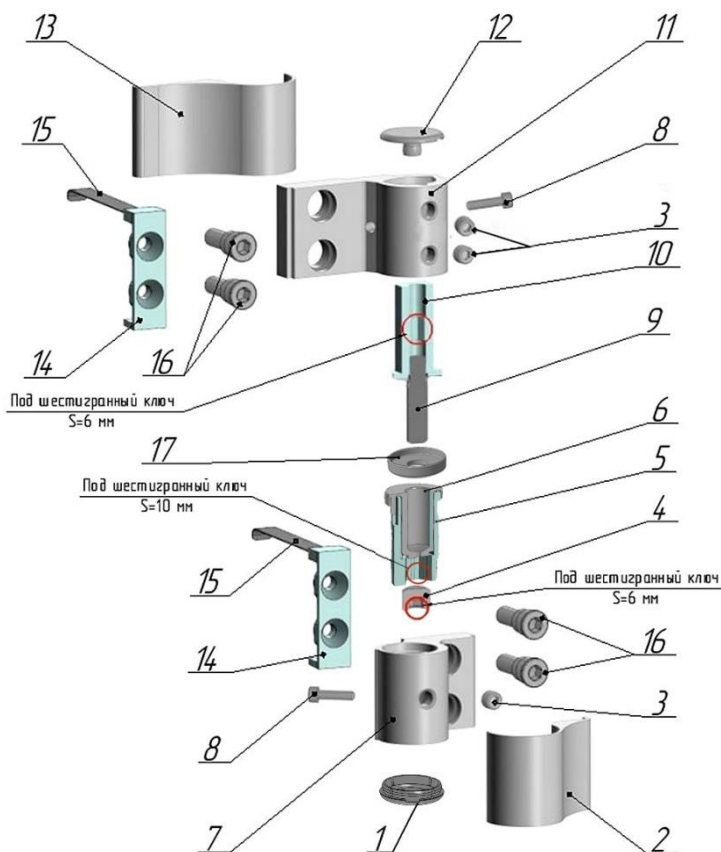


# Устройство дверной петли ПН2-84 ГОСТ 5088-2005, «Палермо»

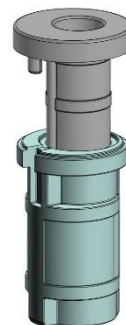
(петля накладная высота 84 мм)



- 1 – заглушка нижняя (1 шт.)
- 2 – крышка нижняя (1 шт.)
- 3 – винт М8 (3 шт.)
- 4 – винт М12 (1 шт.)
- 5 – вкладыш нижний (1 шт.)
- 6 – втулка нижняя (1 шт.)
- 7 – корпус нижний (1 шт.)
- 8 – винт М4 (2 шт.)
- 9 – ось (1 шт.)
- 10 – вкладыш верхний (1 шт.)
- 11 – корпус верхний (1 шт.)
- 12 – заглушка верхняя (1 шт.)
- 13 – крышка верхняя (1 шт.)
- 14 – планка прижимная (2 шт.)
- 15 – пружина (2 шт.)
- 16 – болт крепления петли (4 шт.)
- 17 – колпак (1 шт.)

## Сборка дверной петли

1. В нижний вкладыш (5) вставить нижнюю втулку (6) до упора, соблюдая, чтобы выступ втулки попал в углубление вкладыша.
2. В резьбовую часть вкладыша (5) ввернуть винт (4) М12 до соприкосновения его с донцем втулки (6).
3. Соблюдая положение нижнего корпуса (7), (в зависимости от того, какую петлю нужно собрать, левую или правую), вставить собранный вкладыш (5) с втулкой (6) и винтом (4) в нижний корпус, застопорив вкладыш (5) стопорным винтом (3) М8, не затягивая.
4. Установить нижнюю заглушку (1) в нижний корпус (7), защелкнув её.
5. Сборочную единицу вкладыш верхний (10) с осью (9) и колпаком (17) вставить в верхний корпус (11), (соблюдая положение корпуса, в зависимости от того, правую или левую петлю нужно собрать) в среднее положение и застопорить винтами (3) М8, не затягивая.
6. Установить заглушку верхнюю (12) в верхний корпус (11).
7. Соединить собранные части петли вместе и проверить на приспособлении для контроля расположения отверстий (ОР-17.01.000 СБ).
8. После успешной проверки одеть крышку нижнюю (2) на корпус нижний (7) и крышку верхнюю (13) на корпус верхний (11), закрепить их винтами (8) М4.
9. Провести дальнейшую упаковку, добавляя комплектацию:



для тёплого профиля: винт (П2-00.001) – 4 шт.,

для холодного профиля: планка прижимная (14) с пружиной (15) – 2 шт.,

болт крепления петли (16) – 4 шт.